

Azione ⇒ "Come ho scelto"

646 allievi

Femmine = **306**

Maschi = **340**

2.a Tipo di scuola secondaria II ° scelto

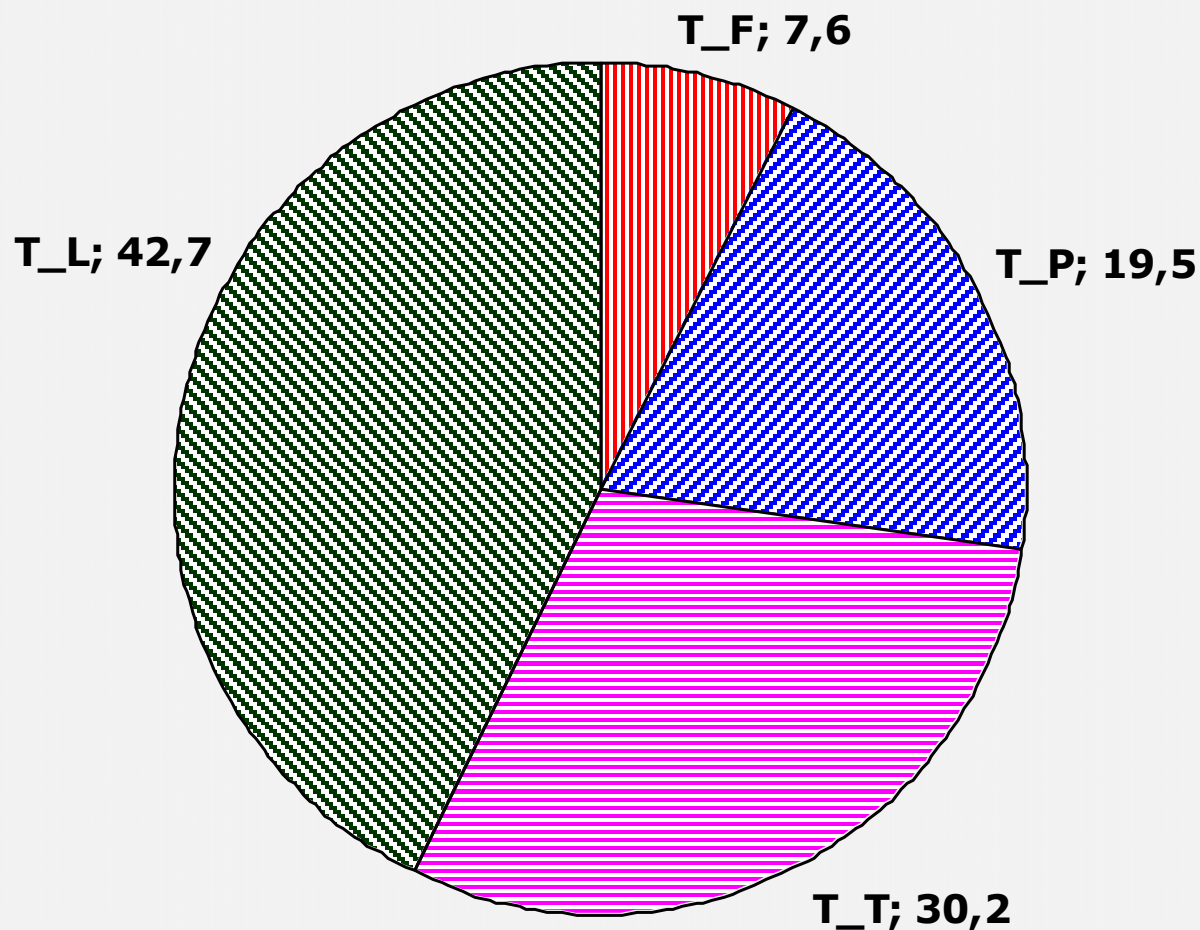
T_F = Formazione professionale

T_P = Istruzione professionale

T_T = Istruzione tecnica

T_L = Licei

2.b Tipo di scuola secondaria II ° scelto



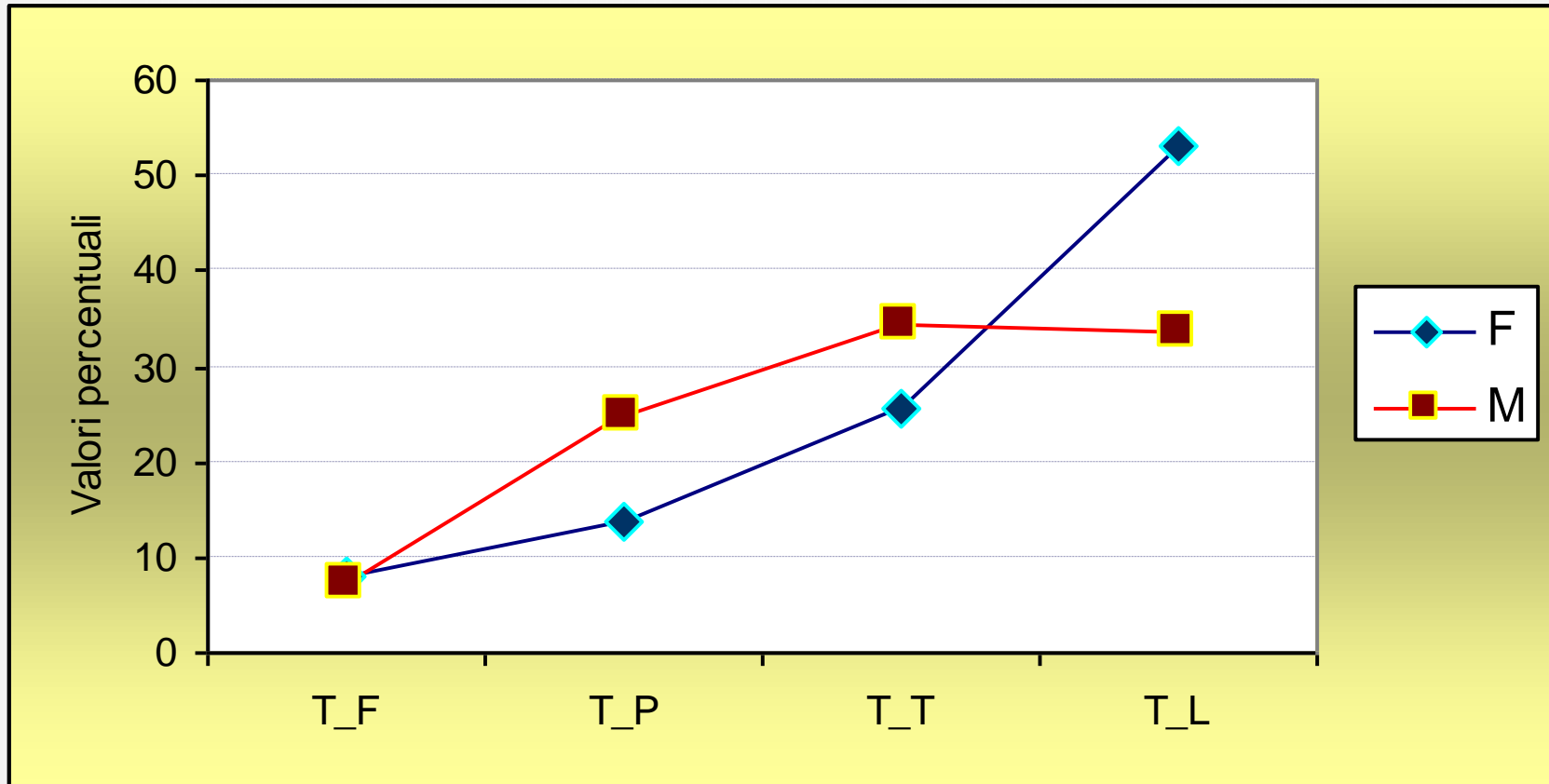
T_F = Formazione professionale

T_P = Istruzione professionale

T_T = Istruzione tecnica

T_L = Licei

2.c Tipo di scuola secondaria II ° scelto



T_F = Formazione professionale

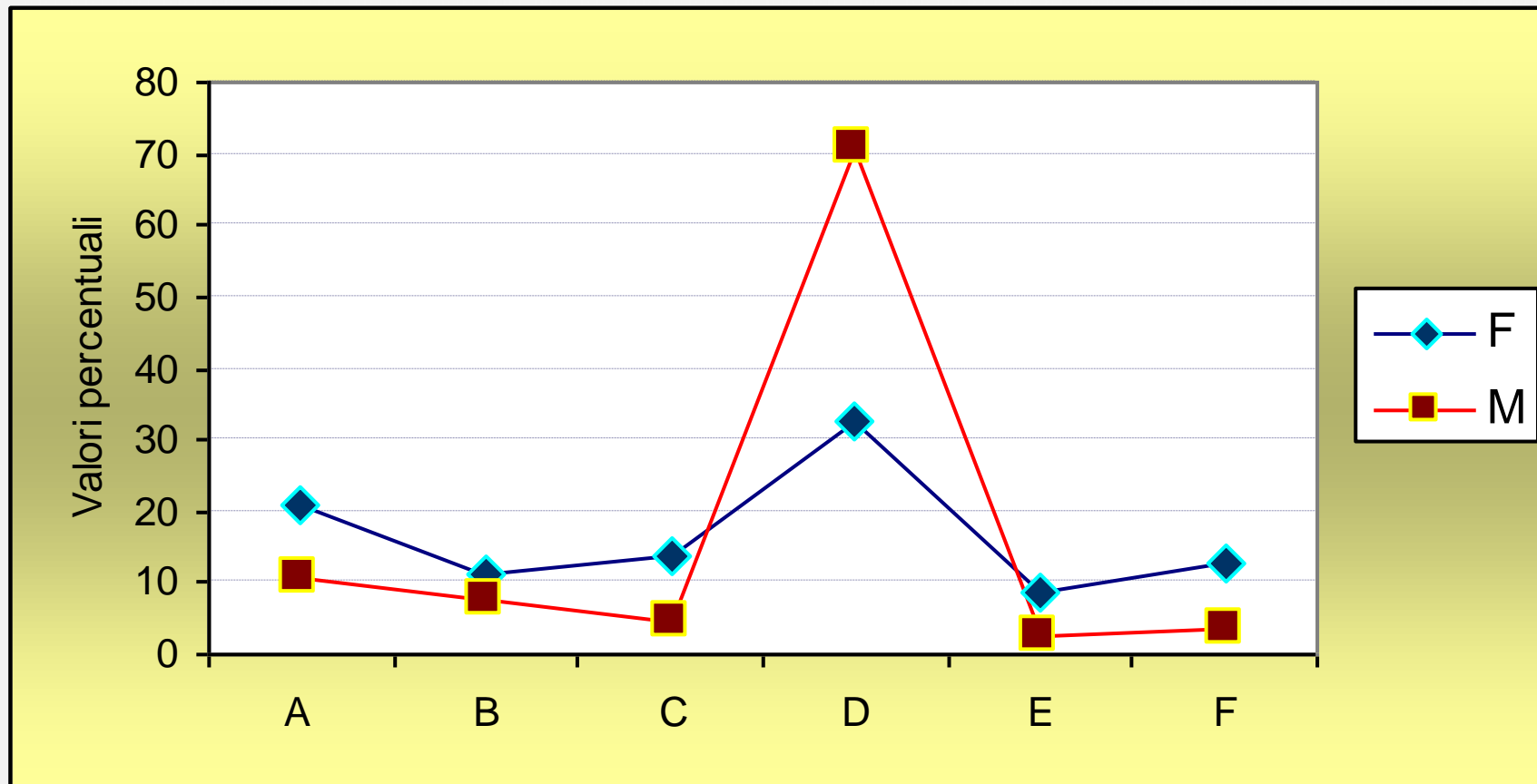
T_P = Istruzione professionale

T_T = Istruzione tecnica

T_L = Licei

3.a Indirizzo per tipo di scuola secondaria II ° scelto

Licei



A = Artistico

B = Classico

C = Linguistico

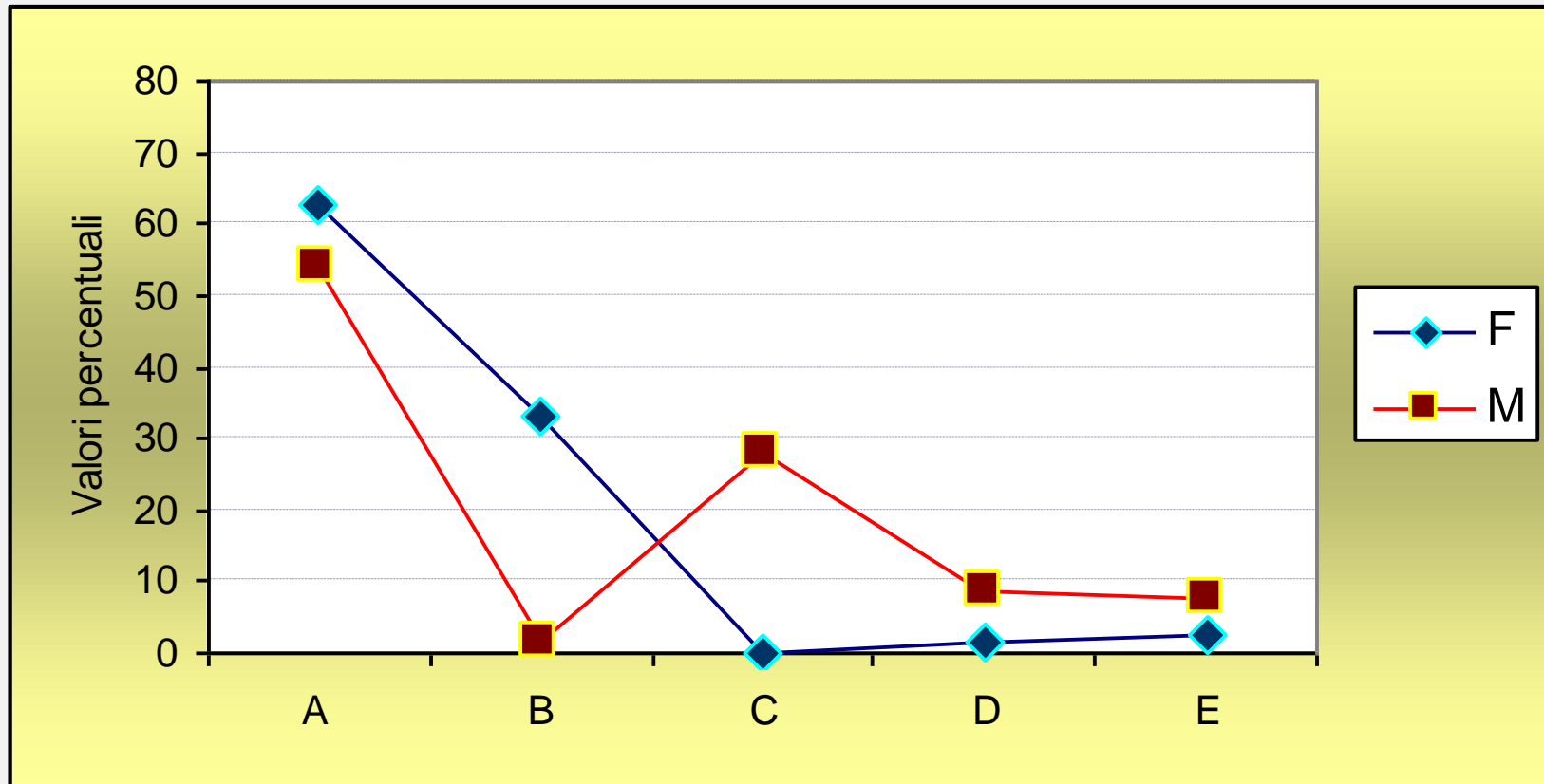
D = Scientifico

E = Scienze umane

F = (non specificato)

3.b Indirizzo per tipo di scuola secondaria II ° scelto

Istituti tecnici



A = Amministrazione, Finanza e Marketing

B = Turismo

C = Meccanica, Meccatronica ed Energia

D = Agraria, Agroalimentare e Agroindustria

E = Costruzioni, Ambiente e Territorio

4.a Congruenza tra scelta SS2 effettuata e Consiglio orientativo

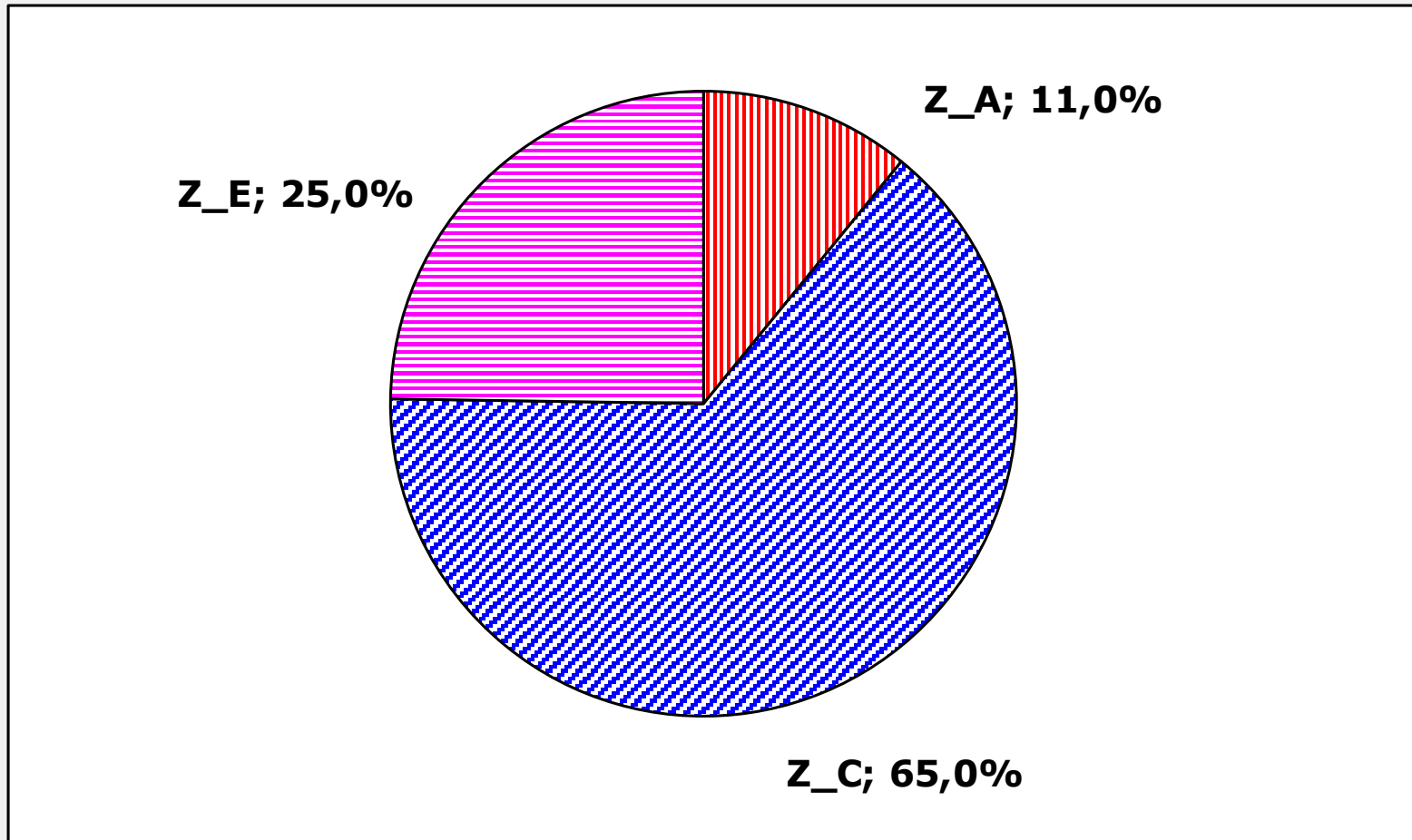
		Consiglio Orientativo			
		C_F	C_P	C_T	C_L
Scelta SS2	T_F	0	-1	-2	-3
	T_P	+1	0	-1	-2
	T_T	+2	+1	0	-1
	T_L	+3	+2	+1	0

$$Z_A = -1, -2, -3$$

$$Z_C = 0$$

$$Z_E = +1, +2, +3$$

4.b Congruenza tra scelta SS2 effettuata e Consiglio orientativo



Z_A = -1, -2, -3

Z_C = 0

Z_E = +1, +2, +3

5. Risultati degli studenti a conclusione primo anno scuola secondaria II °: esiti e media voto finale

Esiti

E_A = Ammessa/o a giugno

E_B = Ammessa/o agosto

E_C = Non ammessa/o

E_D = Ritirata/o; trasferita/o

Media voti finali SS2

M_A = media voti da 8,0 a 10

M_B = media voti da 7,5 a 7,9

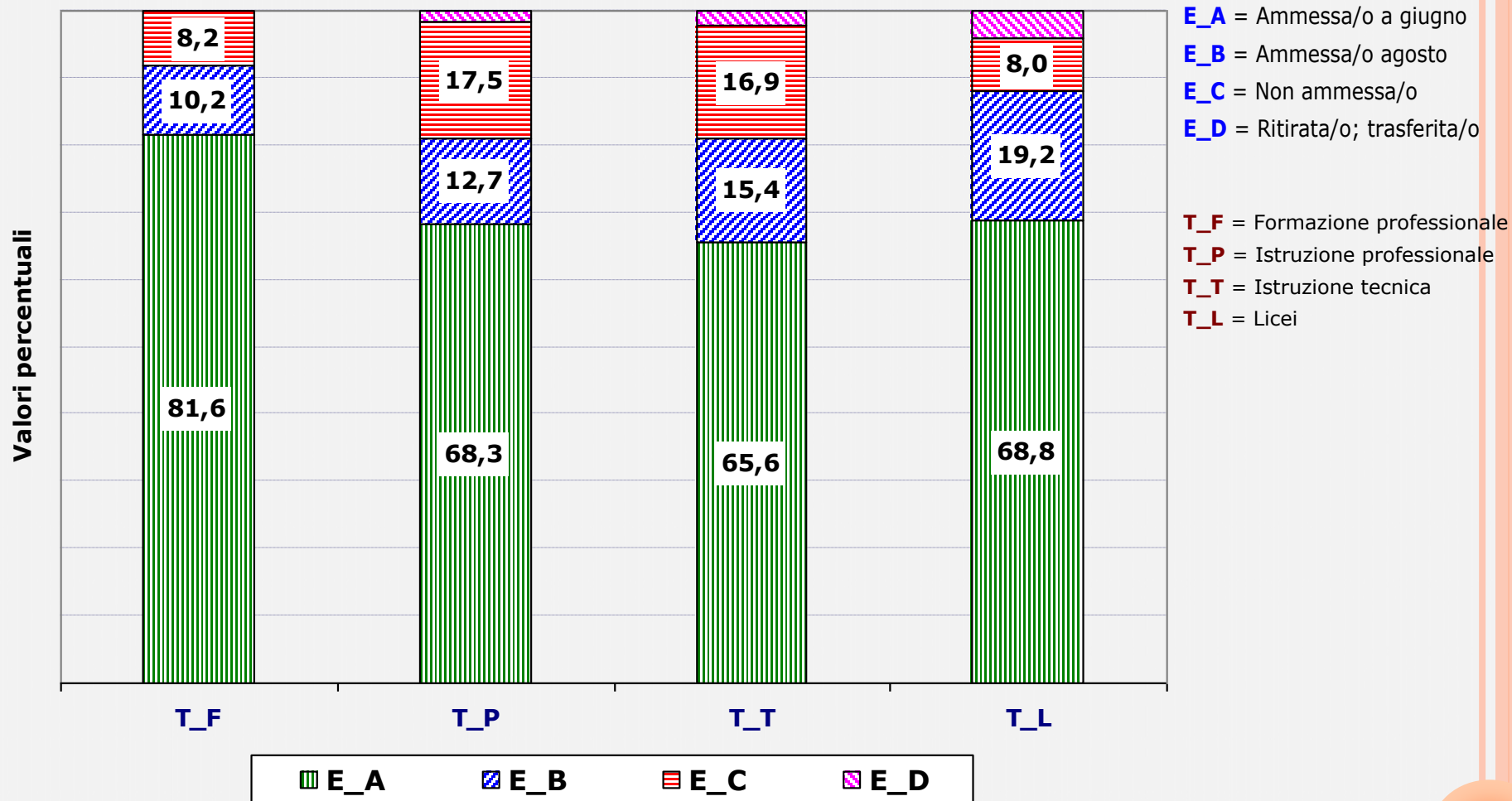
M_C = media voti da 7,0 a 7,4

M_D = media voti da 6,5 a 6,9

M_E = media voti da 6,0 a 6,4

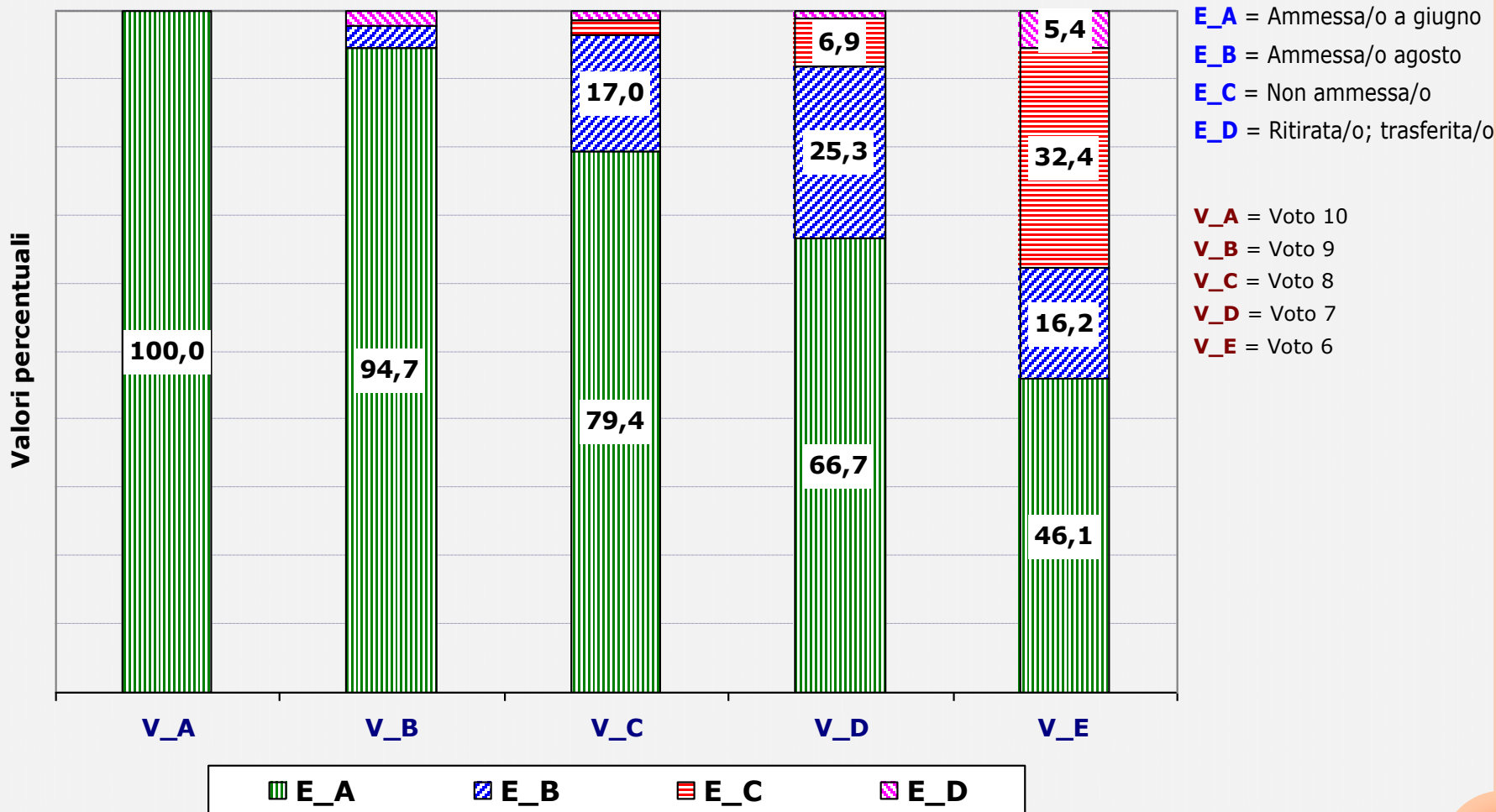
5.a Distribuzione dei risultati in base al Tipo di scuola scelta

A - Gli esiti



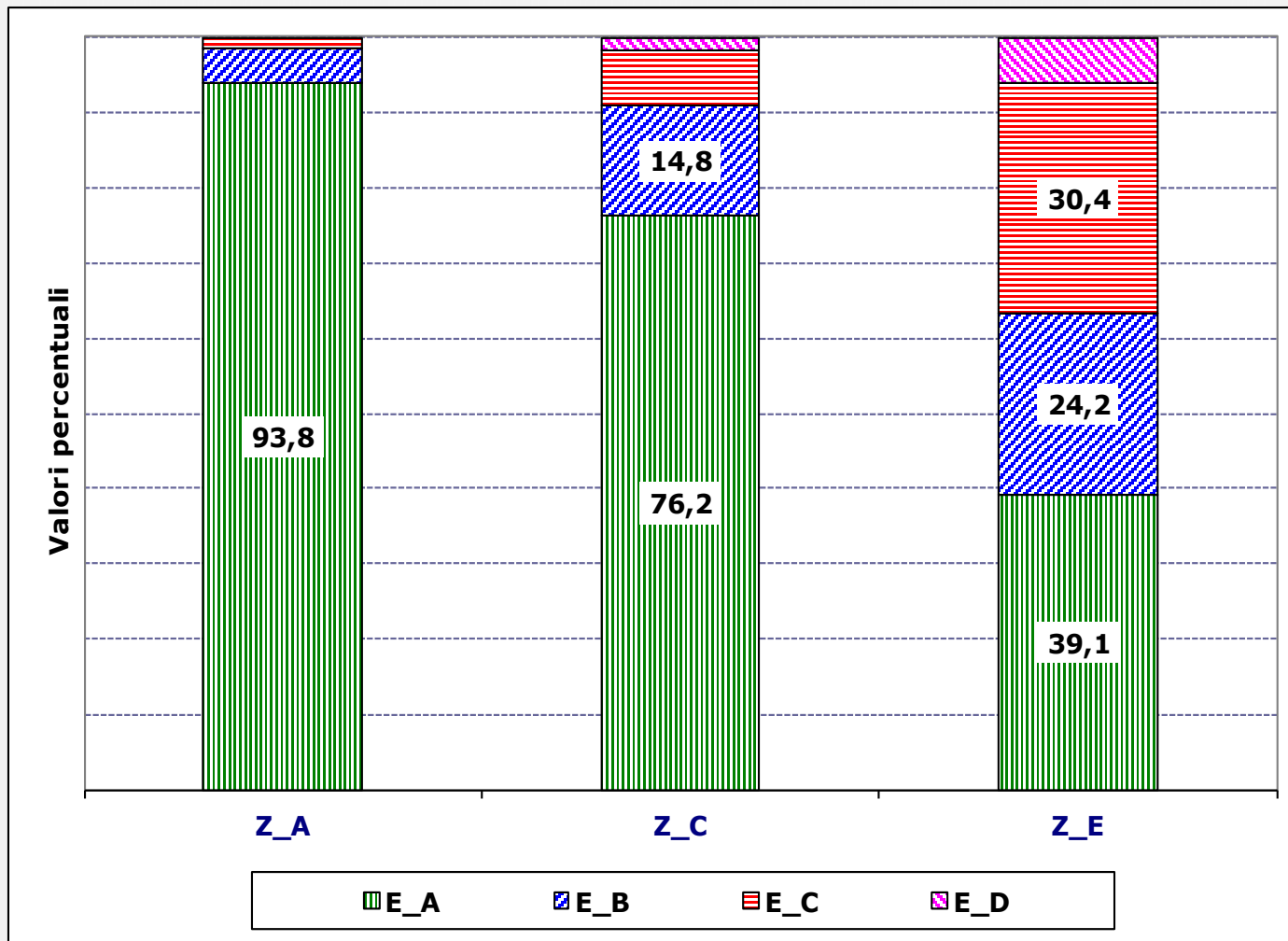
5.b Distribuzione dei risultati in base al **Voto di licenza**

A - Gli esiti



5.c Distribuzione dei risultati in base alla **Congruenza CO/Tipo scuola scelto**

A - Gli esiti

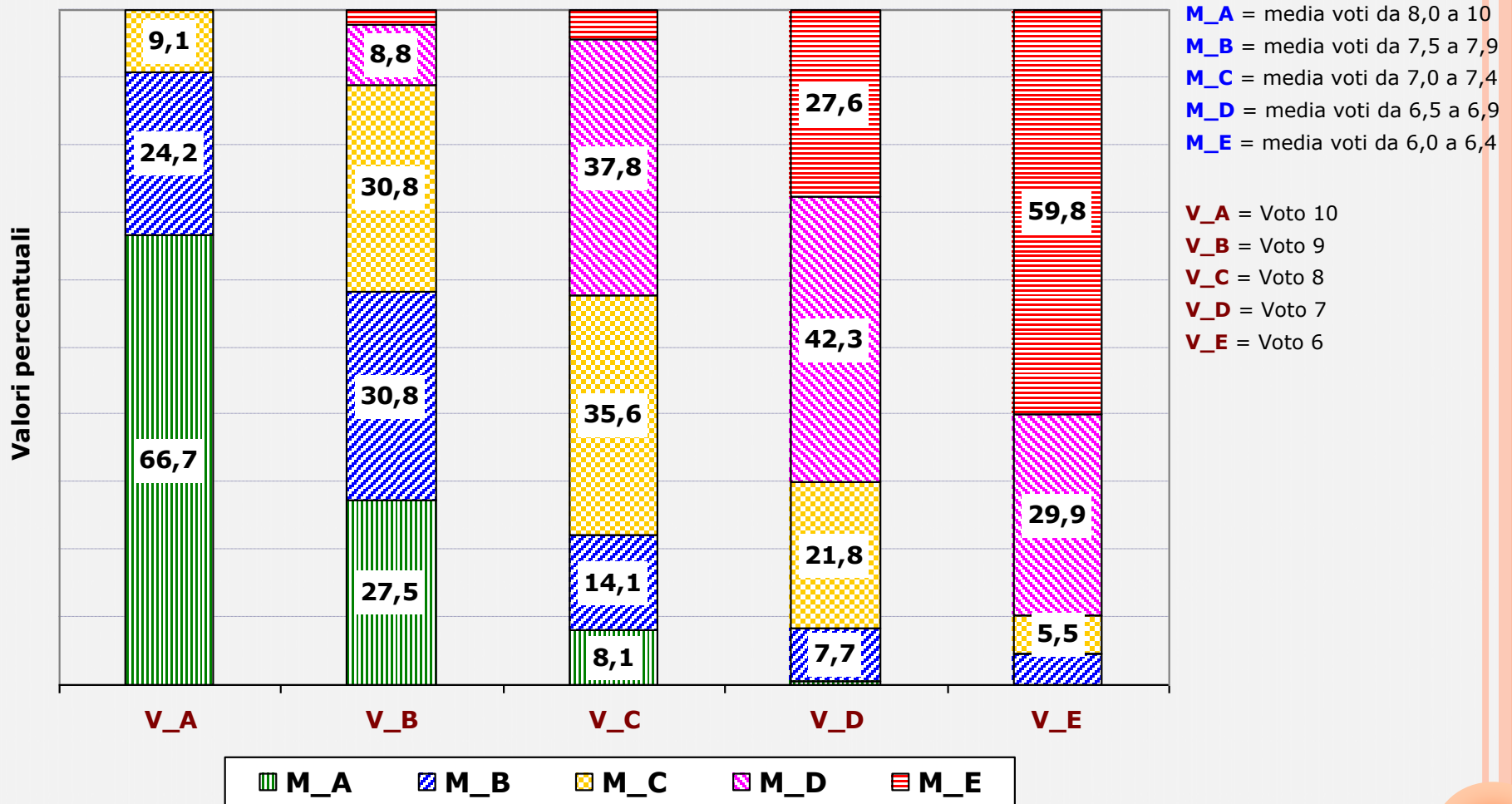


E_A = Ammessa/o a giugno
 E_B = Ammessa/o agosto
 E_C = Non ammessa/o
 E_D = Ritirata/o; trasferita/o

Z_A = -1, -2, -3
 Z_C = 0
 Z_E = +1, +2, +3

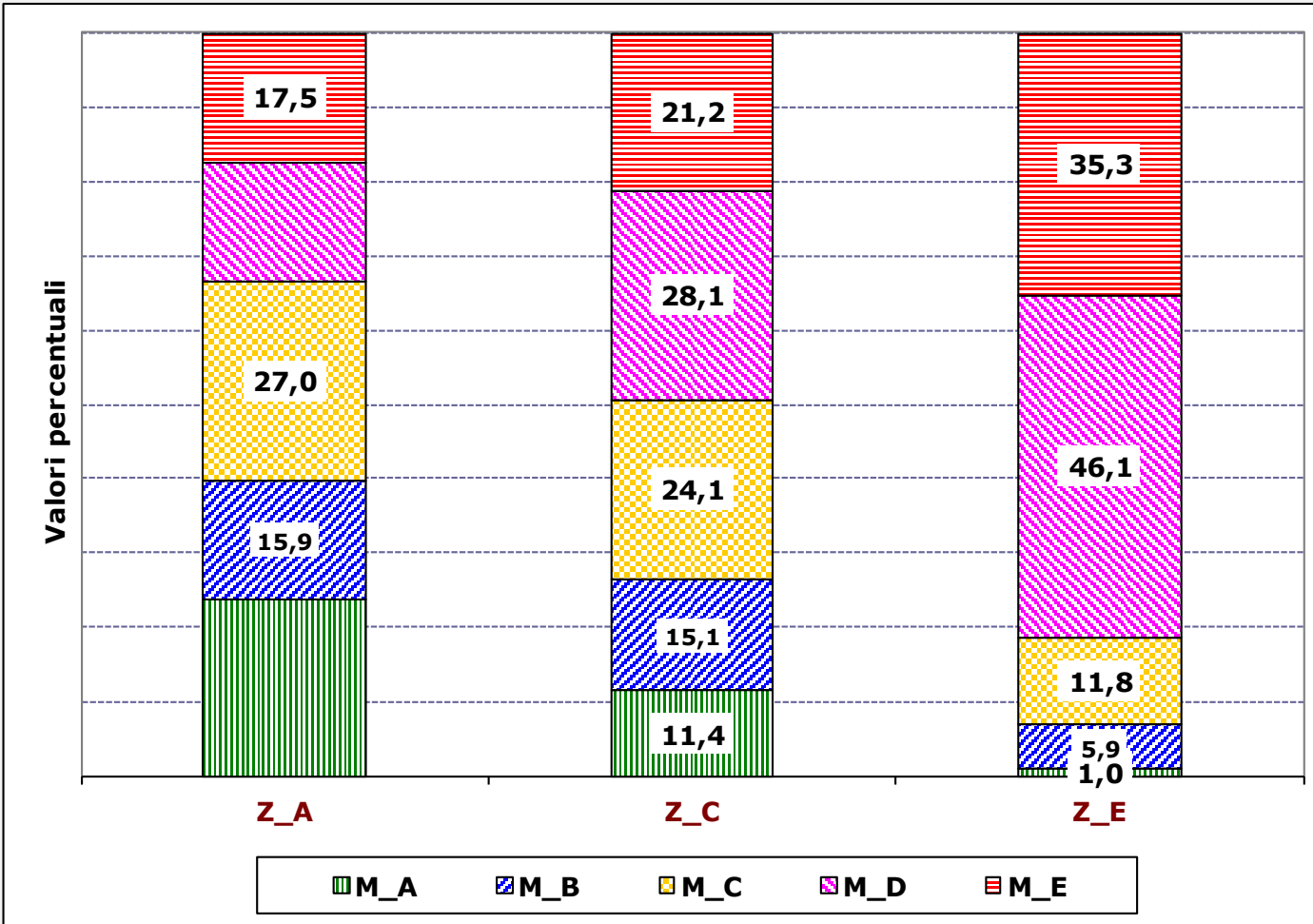
6.a Distribuzione dei risultati in base al **Voto di licenza**

B – La media dei voti finali



6.b Distribuzione dei risultati in base alla **Congruenza CO/Tipo scuola scelto**

B – La media dei voti finali



M_A = media voti da 8,0 a 10
 M_B = media voti da 7,5 a 7,9
 M_C = media voti da 7,0 a 7,4
 M_D = media voti da 6,5 a 6,9
 M_E = media voti da 6,0 a 6,4

Z_A = -1, -2, -3
 Z_C = 0
 Z_E = +1, +2, +3